

Brasiiil

Projekte für Menschen

Bäume.
Brasilien.
Jetzt!



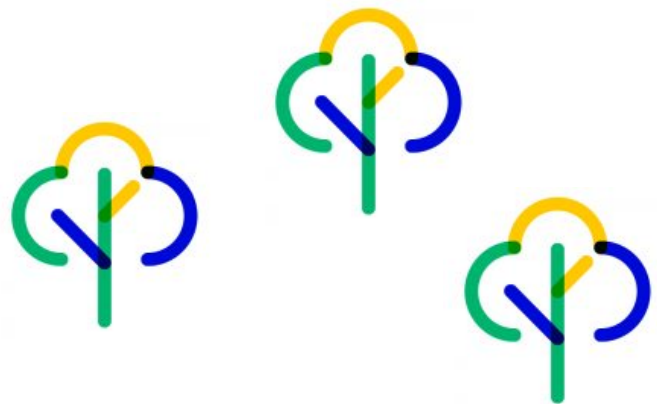
Kompensieren statt resignieren!
Mit mehr Bäumen zu weniger CO₂

Unser Klima braucht Bäume.
Und diese Bäume brauchen Sie.



Unsere eigene Baumschule versorgt Familien mit Setzlingen von Frucht- und Nutzbäumen, die sie selbständig pflanzen und bewirtschaften können. Die Früchte tragen zu einer gesünderen Ernährung bei und ihr Verkauf sorgt für ein zusätzliches Einkommen. Neben der Bindung von Kohlendioxid spenden die Nutzbäume Schatten für Tier und Mensch, liefern wichtige Nahrung für Bienenvölker und lassen sich nachhaltig weiterverarbeiten.

**Wir haben bereits über
1 Million Bäume gepflanzt!**



CO₂-Kompensation

Diese Hilfe für die Bevölkerung dient selbstverständlich genauso dem Klimaschutz.

Als Faustformel für die Berechnung der CO₂-Kompensation setzen wir 45 Bäume pro Tonne CO₂ an.

Wir gehen auf der Grundlage übereinstimmender Studien von einem durchschnittlichen CO₂-Speicherpotenzial von 22 kg pro Jahr und Baum in der leistungsstärksten Lebensphase zwischen 10 und 50 Jahren aus. Unter einer nachhaltigen Kompensation verstehen wir die Anpflanzung von Bäumen je definierter CO₂-Emissionsmenge im Jahr.



Kompensieren Sie CO₂, indem Sie Menschen helfen!

Die Zusammenarbeit mit der Bevölkerung sorgt dafür, dass wir die Kosten pro Setzling sehr niedrig halten können.

Es entsteht ein Aufwand von nur 0,36 Euro pro Setzling* von der Aufzucht bis zur Aushändigung. Weitere Infos, auch zu den Baumarten, finden Sie unter www.brsiil.org
Eine Tonne CO₂ kompensieren Sie somit umgerechnet mit 16,20 Euro pro Jahr*.

Für die Ermittlung der Kompensation empfehlen wir den CO₂-Rechner des Umweltbundesamtes (https://uba.co2-rechner.de/de_DE/).

Die Beträge sind als Spenden steuerlich absetzbar.

Projekte für arme Menschen e.V.

Raiffeisenbank Deggendorf

IBAN: DE 84741600250000089087

BIC: GENODEF1DEG

Betreff "Spende für Bäume"
oder über unsere Partnerplattform



<https://www.betterplace.org/de/donate/platform/projects/84682>

Für Fragen wenden Sie sich bitte an:
info@brsiil.org



*Stand: 24. Februar 2023